

Programa de Ciudad inclusivas, sostenibles e inteligentes (CISI)

Aspectos de medición de la
movilidad urbana para contribuir al
Gran Impulso para la Sostenibilidad.

Registros administrativos

Ramiro Fernández.

5 de mayo de 2022



NACIONES UNIDAS



Comisión Económica para América
Latina y el Caribe
(CEPAL)



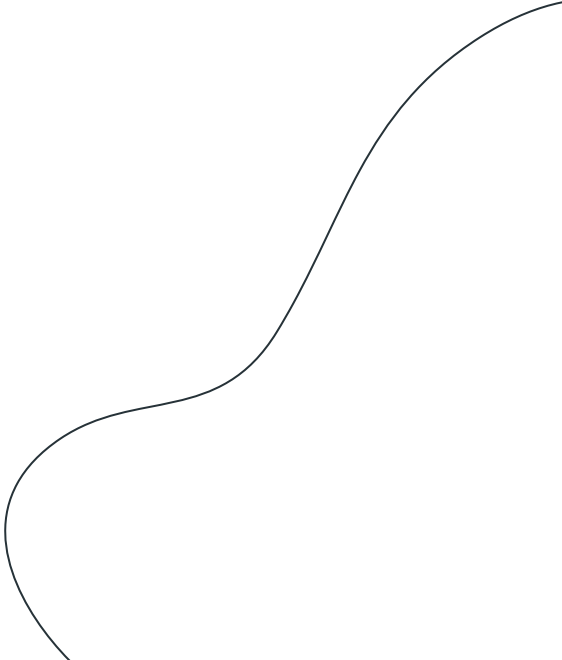
cooperación
alemana

DEUTSCHE ZUSAMMENARBEIT

"Programa de Cooperación CEPAL-BMZ/giz
2020-2022: Ciudades Inclusivas, sostenibles e
inteligentes en el marco de la Agenda 2030".

Definición



- *“información recopilada por organizaciones gubernamentales o del sector privado como parte de sus operaciones en curso” (Statcan, 2019)*
 - *“conjunto de datos relativos a personas físicas o jurídicas, bienes y viviendas, en posesión de las instituciones públicas, y que estas recolectan como parte de sus obligaciones legales institucionales.” (INEC, 2018)*
- 

Soportes



- Registros estadísticos
- Datos abiertos
- Servicios de datos



+ Grado de tecnificación



Soportes



- Registros estadísticos → ● Tamaño del parque automotor
 - Datos abiertos → ● Flujo vehicular en peajes
 - Servicios de datos → ● API con GTFS dinámico para medir tráfico
- 

Ejemplos RRAA en Movilidad Urbana

- Siniestros viales
- Frecuencia estática transporte público
- Nivel de uso del transporte público
- Flujo vehicular (sensores o registros)
- Bicicletas públicas
- Disponibilidad de transporte público
- Parque automotor
- Ubicación de paradas de transporte público
- Reglas de estacionamiento
- Ubicación semáforos
- Alertas de servicio

Usos



Empresas

Academia

Sociedad civil

Periodismo
de datos

Entusiastas de
datos

Gestión pública para
comparabilidad o
para uso interno

Beneficios



Transparencia

Investigación
académica

Mejora de
servicios públicos

Innovación y
Desarrollo económico

Reutilización y
ahorro económico

Políticas públicas
basadas en evidencia



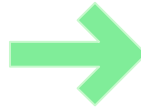
Dificultades

- Mantenibilidad
-> desactualización o escasa periodicidad
- Disponibilización
- Costos
- Falta de estándares
-> menor comparabilidad



Dato abierto

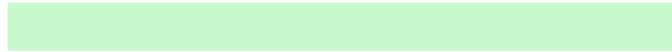
```
{
  "business_id": "PK6aSizckHFwk8i0xt5DA",
  "full_address": "400 Waterfront Dr E\nHomestead\nHomestead, PA 15120",
  "hours": {},
  "open": true,
  "categories": [
    "Burgers",
    "Fast Food",
    "Restaurants"
  ],
  "city": "Homestead",
  "review_count": 5,
  "name": "McDonald's",
  "neighborhoods": [
    "Homestead"
  ],
  "longitude": -79.910032,
  "state": "PA",
  "stars": 2,
  "latitude": 40.412086,
  "attributes": {
    "Take-out": true,
    "Wi-Fi": "free",
    "Drive-Thru": true,
    "Good For": {
      "dessert": false,
      "latenight": false,
      "lunch": false,
      "dinner": false,
      "breakfast": false,
      "brunch": false
    }
  },
  "Caters": false,
  "Noise Level": "average",
  "Takes Reservations": false,
  "Delivery": false
}
```



Información

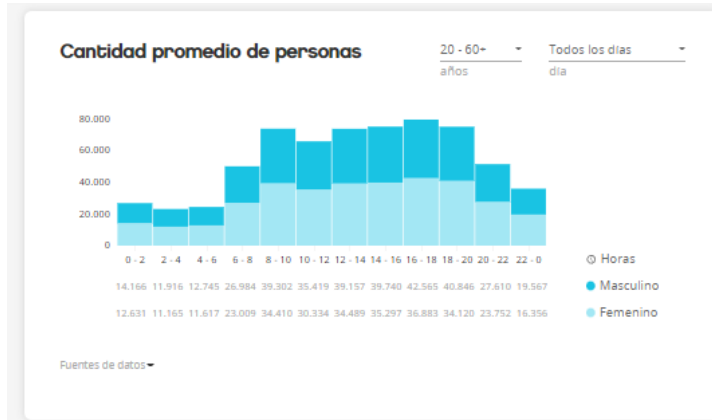
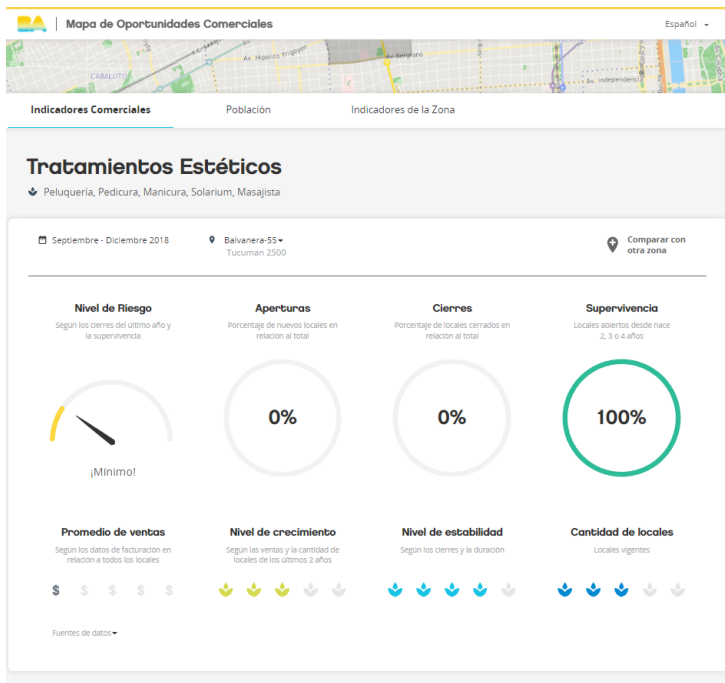


Casos de uso



1 Mapa de Oportunidades Comerciales

Buenos Aires



Menor Circulación **20.606** personas

6 de Junio de 2018

De 4 a 5 hs.

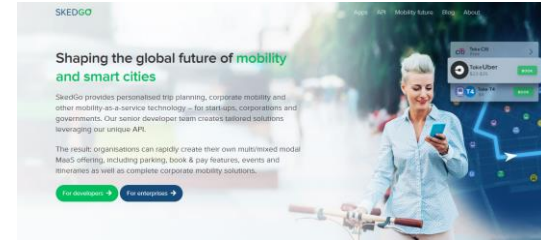
Mayor Circulación **94.961** personas

27 de Junio de 2018

De 18 a 19 hs.

2 Transport for London

- 42% londinenses usan app con datos abiertos.
- £130M impacto económico (Estudio de Deloitte).
- 655 apps creadas.
- 14.000 desarrolladores registrados.
- Notificaciones personalizadas sobre servicio de transporte.



Bike Citizens Cycling App

The smart app for when you are on the move

Discover new cycle routes

More time for friends and family. Travel easily to your destination, whether you choose the fastest route or prefer to cycle at a more leisurely pace.

NEXT FEATURE >

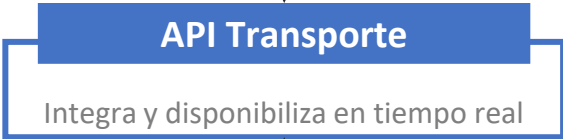
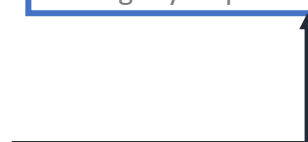


3 API Transporte Público / Buenos Aires

Sensores/GPS



Sistemas



Apps

